

MONTAÑA

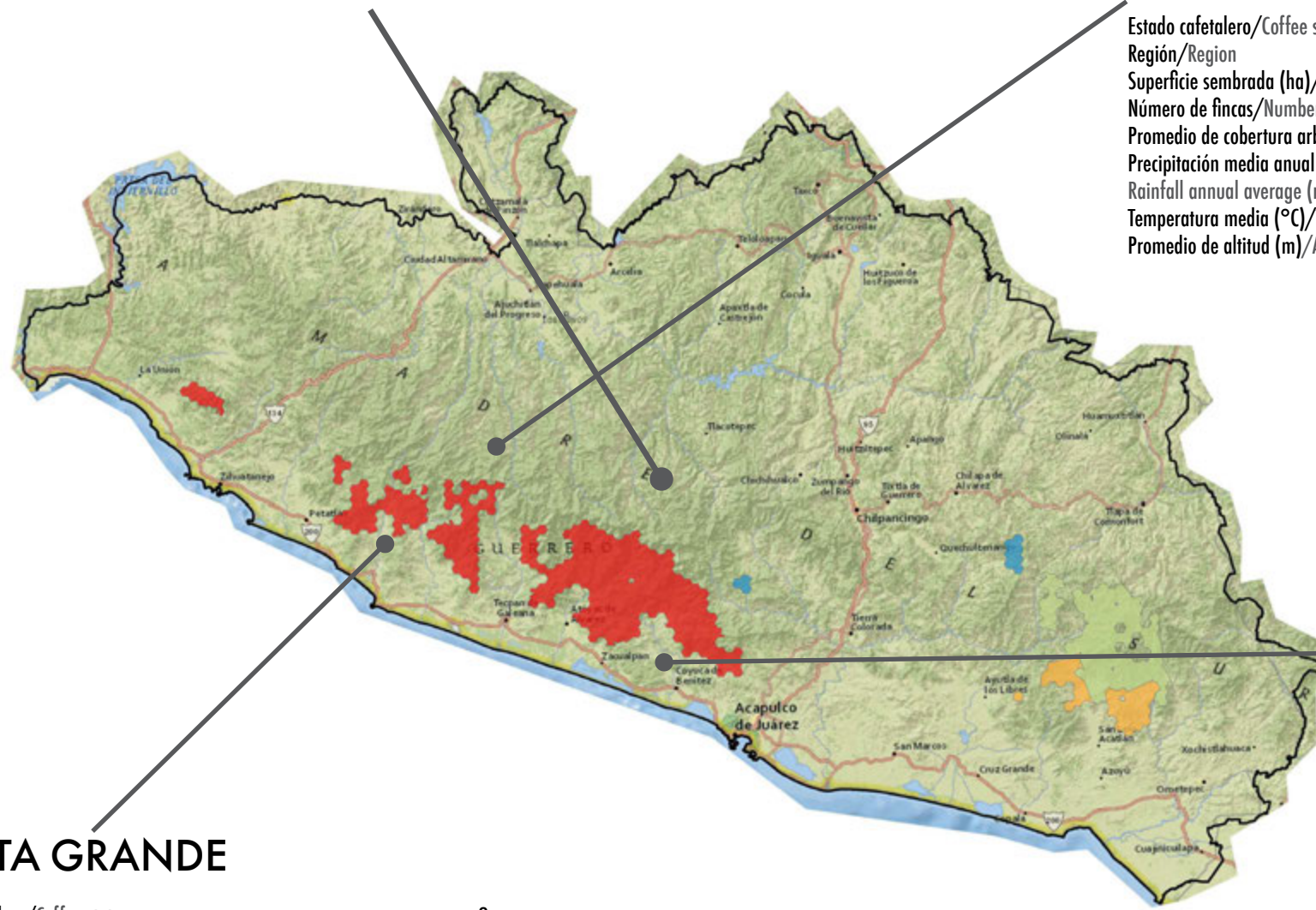
Estado cafetalero/Coffee state	Guerrero
Región/Region	Montaña
Superficie sembrada (ha)/Area sown (ha)	5940
Número de fincas/Number of properties	11985
Promedio de cobertura arbórea (%) /Average tree coverage (%)	40
Precipitación media anual (mm)	
Rainfall annual average (mm)	2055
Temperatura media (°C)/Temperature average(° C)	21
Promedio de altitud (m)/Average altitude (m)	1300



Guerrero

CENTRO

Estado cafetalero/Coffee state	Guerrero
Región/Region	Centro
Superficie sembrada (ha)/Area sown (ha)	95
Número de fincas/Number of properties	168
Promedio de cobertura arbórea (%) /Average tree coverage (%)	28
Precipitación media anual (mm)	
Rainfall annual average (mm)	1381
Temperatura media (°C)/Temperature average(° C)	21
Promedio de altitud (m)/Average altitude (m)	1424



COSTA CHICA

Estado cafetalero/Coffee state	Guerrero
Región/Region	Costa chica
Superficie sembrada (ha)/Area sown (ha)	1711
Número de fincas/Number of properties	3765
Promedio de cobertura arbórea (%) /Average tree coverage (%)	41
Precipitación media anual (mm)	
Rainfall annual average (mm)	2184
Temperatura media (°C)/Temperature average(° C)	23
Promedio de altitud (m)/Average altitude (m)	964

COSTA GRANDE

Estado cafetalero/Coffee state	Guerrero
Región/Region	Costa Grande
Superficie sembrada (ha)/Area sown (ha)	30695
Número de fincas/Number of properties	10861
Promedio de cobertura arbórea (%) /Average tree coverage (%)	64
Precipitación media anual (mm)	
Rainfall annual average (mm)	1575
Temperatura media (°C)/Temperature average(° C)	23
Promedio de altitud (m)/Average altitude (m)	970