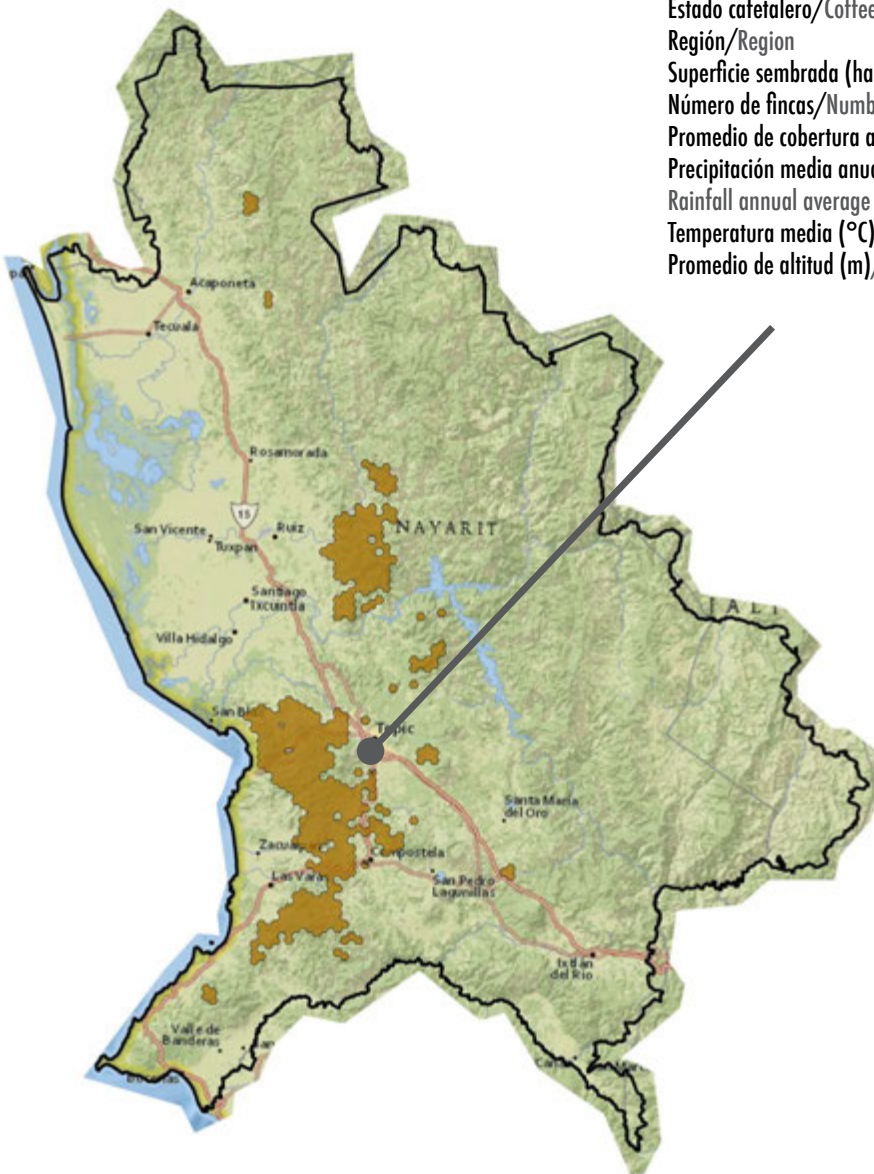




Nayarit



Estado cafetalero/Coffee state	Nayarit
Región/Region	
Superficie sembrada (ha)/Area sown (ha)	15,240
Número de fincas/Number of properties	8,976
Promedio de cobertura arbórea (%)/Average tree coverage (%)	52
Precipitación media anual (mm) Rainfall annual average (mm)	1.306
Temperatura media (°C)/Temperature average (° C)	23
Promedio de altitud (m)/Average altitude (m)	668